

サイクルフェスタin桜島 参加者へのマニュアル

★第1ステージ

- ・ 交通規制は8時30分からです。
- ・ 道路上でのアップは危険ですので控えてください。
- ・ レース開始前・レース中に事故が起こると大会開催に影響あります。
- ・ 検車は無いですが、不安な方はメカニックにご相談ください。（メイン会場内設置）
- ・ チップ装着の確認をいたします。（受付・召集付近）
- ・ レースNo.を張る位置はユニフォームの後ろ（腰付近）です。
- ・ 各自のスタート予定時間の**15分前**にはスタート召集付近に集合してください。

◎折り返し地点について

- ・ 烏島展望所駐車場の手前から（左折）入り、奥から出るUターンとなります。誘導員がおりますので、指示に従ってください。（別図1参照）
- ・ 折り返し後は下り基調となります。絶対にセンターラインを超えない事！
- ・ **ゴール付近に観客が密集していますので、注意をし誘導員の指示に従ってください。**
- ・ レースの途中でバスが進入します。一時中断しますが出走時間には影響はありません。予定時間は10時10分・11時15分の前後10分間

★第2ステージ

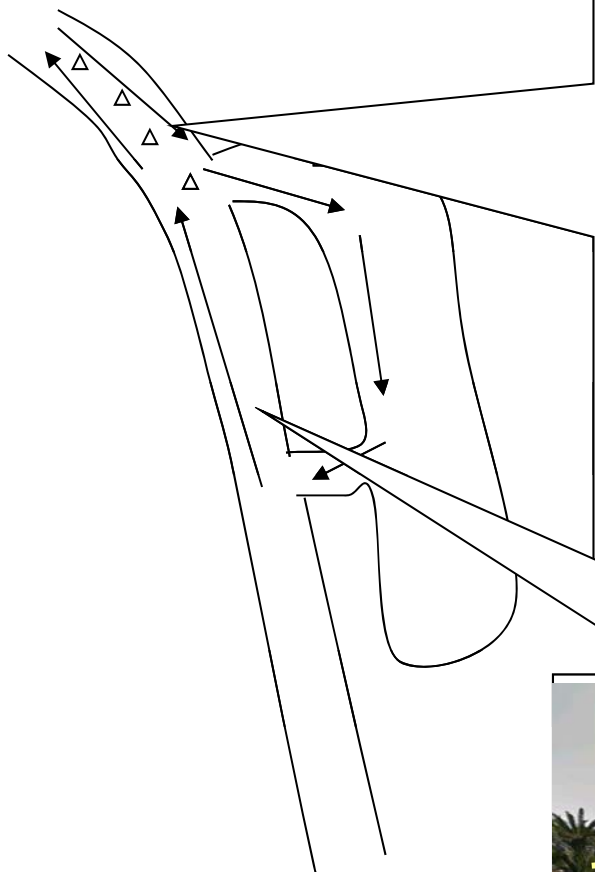
◎スタート方法

- ・ 13時30分頃には第1ステージスタート付近に集合してください。（コールします）
- ・ **13時45分に正式スタート地点（愛宕神社）までパレード走行します。**競争ではありませんので、中央線を越えないように移動をお願いします。
- ・ 国道交差点で一旦停止して、隊列を整えてから国道を左折しますので、中央線を越えないように徐行ください。※審判車輛が誘導します。
- ・ **正式スタート地点（愛宕神社前）で一旦停止。14時に審判長の合図でスタートです。**
- ・ スタート時の隊列は、パレードスタート前の隊列を守ってください。（3ブロック分け）
- ・ 基本的に下る車はおりませんが、片側（左）通行となります。蛇行走行は禁止です。
- ・ **荷物運搬車を準備しますので、指定の場所に時間内に持ってきてください。（要名札）**
- ・ 全選手ゴール後に誘導下山を行いますので、勝手な行動（下山）は禁止します。
- ・ 下山が不可能な場合は、主催者に声かけください。（車運搬します）
- ・ 下りはレースではありません。誘導員・交通整理員の指示に従ってください。

第2ステージゴール付近図



【第1ステージ折返し地点】



「別図1」第1ステージ折り返し付近図
烏島展望所